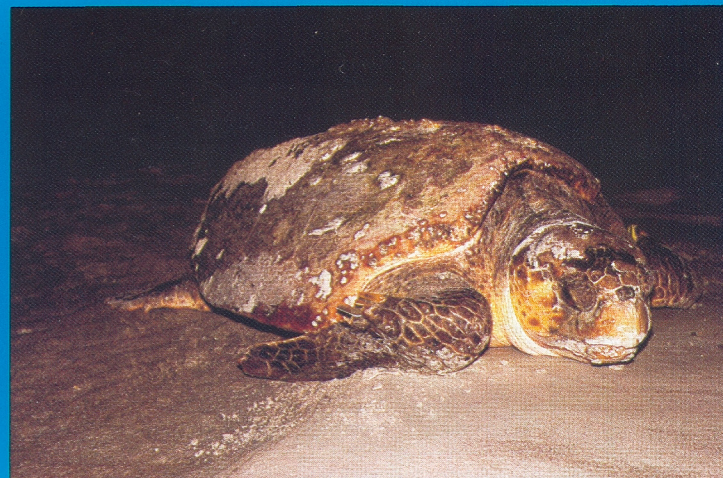


Tartarugas Marinhas do Atlântico



Tartaruga De Couro (*Dermochelys coriacea*)



Tartaruga Cabeçuda (*Caretta caretta*)



Tartaruga De Pente (*Eretmochelys imbricata*)



Tartaruga Verde (*Chelonia mydas*)



Não Ocorre No Brasil (*Lepidochelys kempii*)



Tartaruga Oliva (*Lepidochelys olivacea*)



WIDECAST

Réseau de Conservation des Tortues
marines dans la Région de la Grande Caraïbe



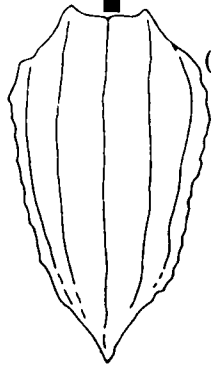
CONSERVATION INTERNATIONAL

Tartarugas Marinhas do Atlântico

CHAVE DE IDENTIFICAÇÃO

Carapaça flexível
-com 5 quilhas longitudinais
-sem placas

Carapaça óssea
-sem quilhas
-com placas grandes

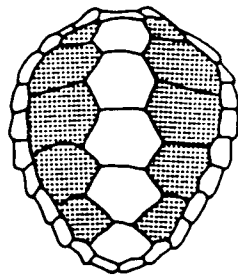


4 pares de placas laterais
(indicadas com sombreado)

Carapaça em ponta na região posterior.
Superfície da carapaça lisa, como couro, flexível.
Coloração cinza escura ou preta, com manchas brancas ou palidas.
Mandíbula com cortes profundos.
Atinge até 500 Kg e 180 cm de comprimento de carapaça.

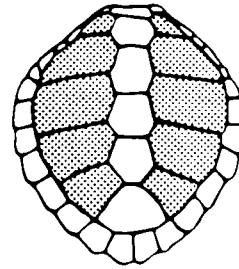
Tartaruga Gigante ou Tartaruga de Couro.
(*Dermochelys coriacea*)

5 (raramente 6) pares de placas laterais



Carapaça mais comprida que larga.
3 placas no plastrão.
Sem poros no plastrão.
Cabeça grande (até 25 cm).
Coloração marrom a marrom-avermelhada.
Até 200 Kg e 120 cm de comprimento de carapaça.

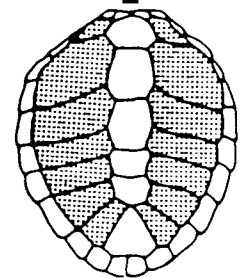
Tartaruga Cabeçuda, Tartaruga Mestiça
(*Caretta caretta*)



Carapaça arredondada.
4 placas com poros no plastrão.
Muito rara ao sul do paralelo 16°N.
Coloração dos juvenis cinzenta.
Coloração dos adultos verde-acinzentada escura.
Até 45 Kg e 70 cm de comprimento de carapaça.

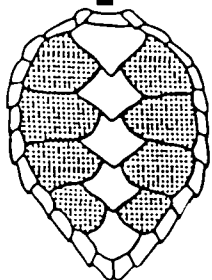
Sem Nome Popular (não ocorre no Brasil)
(*Lepidochelys kempii*)

6 ou mais pares de placas laterais



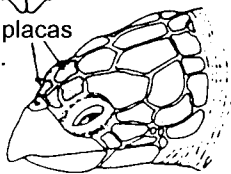
Carapaça quase circular.
4 placas no plastrão com poros.
Muito rara ao norte do paralelo 13°N.
Coloração dos juvenis acinzentada.
Adultos com coloração cinza-esverdeada escura.
Até 45 Kg e 70 cm de comprimento de carapaça.

Tartaruga Oliva, Xibirro
(*Lepidochelys olivacea*)

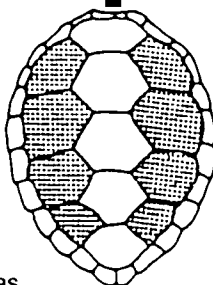


Tartaruga de pente, Tartaruga Verdadeira, Tartaruga Legítima
(*Eretmochelys imbricata*)

2 pares de placas pré-frontais.

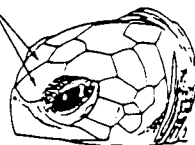


Placas da carapaça sobrepostas.
Cabeça afilada com bico corneio superior se sobressaindo.
Juvenis e adultos com coloração variável: alaranjados, amarronzados ou amarelados, rajados de negro.
Atinge até 85 Kg e 95 cm de comprimento de carapaça.

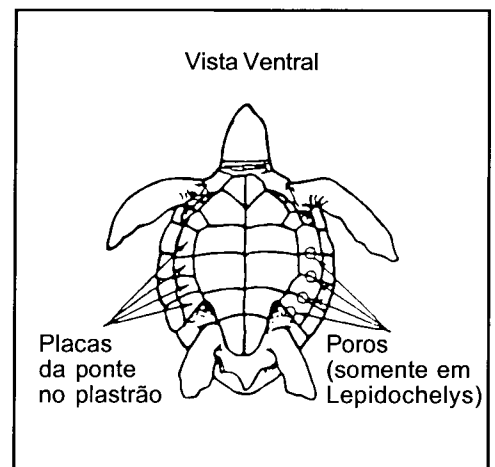


Tartaruga verde, aruanã
(*Chelonia mydas*)

1 par de placas pré-frontais.



Placas da carapaça não sobrepostas.
Cabeça arredondada com mandíbula e maxila serrilhadas.
Juvenis com padrão de cor variável.
Adultos com coloração cinza-esverdeada escura.
Até 230 Kg e 125 cm de comprimento de carapaça.



Placas da ponte no plastrão

Poros (somente em *Lepidochelys*)

FOTOS: S.A. Eckert (tartarugas cabeçuda e oliva), outras por P. Pritchard.